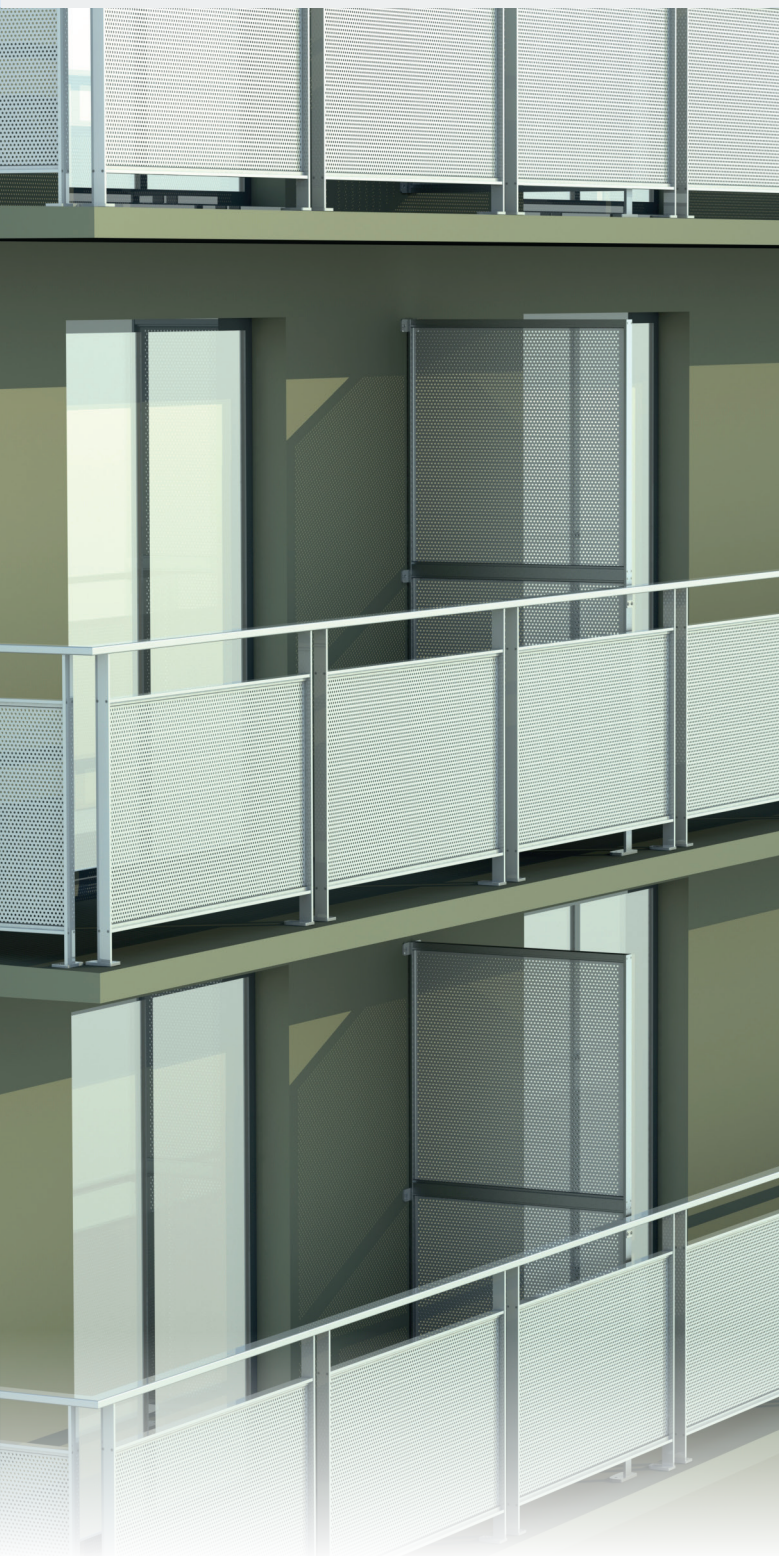


BRISE-VUE

ENTRE 2 TERRASSES OU BALCONS



Appelé occultant, pare-vue, séparatif de balcon ou encore claustra, le brise-vue permet de conserver son intimité vis-à-vis du voisinage. Installer un brise-vue sur votre balcon, votre terrasse ou en complément de votre clôture vous permet de profiter d'un espace supplémentaire serein et propice à la détente.

Au-delà de son côté pratique, son aspect esthétique peut en faire un élément de décoration à part entière.